

G-Cassa & Piatti

DANSE DE LA TERRE
Lento 3

Prestissimo

72 G.C. 3 3 3 3 *tr*

p *molto*

p sub. sfp *molto*

73 *tr* 1 2 3

P subito sfp *molto P subito sfp*

4 5 6 *tr*

P subito

74 1 2

P subito sfp

3 4 5 6 75 1 2

P subito

3 4 5 6 7 8 9

10 11 76 1 2 3 4 5

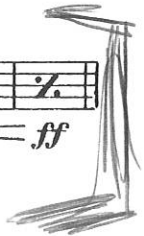
6 7 8 9 77 1 2 3

cresc. poco a poco

4 5 6 7 8

9 10 78

ff



Gustav Mahler
Symphony No. 3 in D Minor
Gr. Trommel. Triangel. Ruthe. Tam-tam.

Erste Abtheilung.
N^o 1.

Kräftig. Entschieden.

(Hörner) Gr. Tr. *f* *ff*

Gr. Tr. Zurückhaltend. *p* *pp* 1 *Molto riten.* *tr* *pp* mit 2 Schwammschlägeln Tam-tam *pp* *pp* *pp* 2 3 4 5 6 7 8 9 *sempre pp*

Gr. Tr. Solo 3 *tr* 2 *Schwer und dumpf.* 1 2 *sempre pp*

3 4 5 6 7 8 *sempre pp*

9 10 11 3 12 2 2 *sempre pp*

2 4 2 *pp* *pp*

(Celli, Bässe, Fag.) *ff* Gr. Tr. *Bewegt.* 8 5 *Rubato.* 12 6 6 *Nicht schleppen.* (1. Trmp.) 4

Gedehnt. *ff* *Sempre l'istesso Tempo.* Nicht eilen. 7 8 8 8 9 8 10 6 (Celli u. Bässe) *pizz.* *pp*

Gr. Tr. *tr* *pp* 3 *tr* 11 15

Mahler — Symphony No. 3 in D Minor

Gr. Trommel. Triangel. Ruthe. Tam-tam.

23 3 (1. Viol.) *pp* Triangel. 3

24 6 5 25 8 (Kl.Tr.) *ff* *tr*

Schwungvoll.
26 Immer dasselbe feurige Marschtempo, ohne zu eilen.

Triangel. 3 *f* *tr* *tr* 1

Triangel. *tr* *tr* *tr* *tr* 27 *tr* *tr* *tr*

8 *ff* Gr.Tr. 1 2 3 4 5 6 *semprep*

Gr. Tr. 7 8 9 10 9 28 7

poco a poco cresc. *ff* *ff* (Bässe)

Triangel *tr* 29 30 31 (1. Trmp.)

Gr. Tr. *p* *cresc.* *ff* 1 2 3 4 5 *rit.* 6 *a tempo* 10 4 1 13

p *semprep* *rit. ff* *a tempo*

4 32 2 (Becken) (Pauken) *ff* *tr*

Vorwärts.

Triangel. *tr* Zurückhaltend.

ff *accel.* Gr. Tr. 3 1 2 3

4 5 33 3 1 3 1 1 1 1 1 1 4 34 4 1

pp *Drängend.* Nicht eilen. *a tempo*